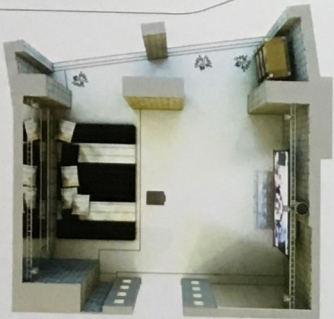




ДОМАШНИЙ КИНОТЕАТР В ДОМЕ, КВАРТИРЕ, БАССЕЙНЕ

КИНО ДОМА



ПОМЕЩЕНИЕ, В КОТОРОМ РАЗМЕСТИЛСЯ ЭТОТ ДОМАШНИЙ КИНОТЕАТР, С ФУНКЦИОНАЛЬНОЙ ТОЧКИ ЗРЕНИЯ УНИКАЛЬНО. ДНЁМ ОНО ИГРАЕТ РОЛЬ ГОСТИНОЙ, ВЕЧЕРОМ—ТАНЦПОЛА, А НОЧЬЮ ПРЕВРАЩАЕТСЯ В СПАЛЬНЮ. ПРОСТОРНЫЙ, ЛЕГКО ИЗМЕНЯЮЩИЙ СВОЁ ЛИЦО ЗАЛ, КАК И ЗАДУМЫВАЛОСЬ, НЕ ПЕРЕГРУЖЕН ВЕЩАМИ, В ТОМ ЧИСЛЕ И ТЕХНИКОЙ.

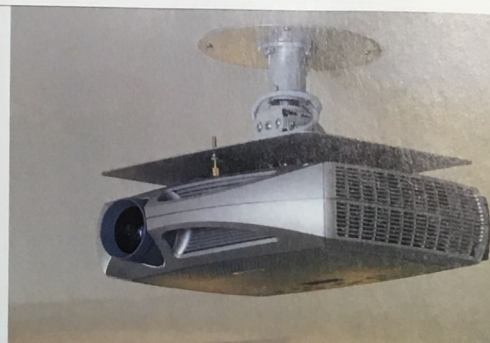


«Видео- и аудиоаппаратуру было решено разместить вне зоны гостиной, в примыкающем помещении, возникшем на месте лоджии», — вспоминает автор проекта Ольга Слёзкина. Сигнал, идущий от пульта в гостиной, попадает на специальный встроенный в стену датчик, так называемый глаз, который, в свою очередь, пересылает команду в соседнюю комнату с аппаратурой. В гостиной же остаются проектор, колонки стереосистемы, подвешенные на двух металлических штангах (к ним также крепятся светильники и профессиональное оборудование для дискотек), сабвуфер, спрятанный в стенной нише, и сворачивающийся экран над камином.

«Что касается акустики, то здесь произошло нечто удивительное», — говорит Ольга. — Всем хорошо известно, что идеальным для звука пространством является глухое помещение «без окон, без дверей», обитое, скажем, тканью или каким-нибудь другим звукопоглощающим материалом. У нас же всё было задумано с точностью до наоборот: большие оконные и дверные проёмы, гладкие зеркальные поверхности... Разве что кирпичная фактура и деревянный пол могли отчасти смягчить или изолировать звук. И тем не менее благодаря специалистам из компании ASOUND-TRADE, установившим и настроившим оборудование, звук оказался хорошим, мощным, без резонанса. Удачный пример компромисса между дизайном и технологией». ■■



Автор проекта ОЛЬГА СЛЁЗКИНА (на фото)
Инсталляция A.SOUND-TRADE



- LCD-проектор 3200 ANSI**
- LP820 LCD, InFocus
- Потолочный кронштейн**
- WLB 1000, InFocus
- Экран**
- 183x240 см. High Power
- ProScreen, Projekta B.V.
- Фронтальные колонки (2 шт.)**
- LM-1, B&W
- Тыловые колонки (2 шт.)**
- LM-1, B&W
- Центральный канал (1 шт.)**
- LM-1, B&W
- Сабвуфер (1 шт.)**
- Yara sub, Audio Physic
- Ресивер DD, DTS, DPL II**
- TX-SR701ES, Onkyo
- DVD-плеер PAL/NTSC multi**
- DV-S 501 S, Onkyo
- Видеомагнитофон SVHS HI-FI**
- SR 6955 EE, JVC
- Цифровой кабель**
- HIV-3300 S, Ortofon
- S-видеокабель (75 Ом)**
- STV-3300 S, Ortofon
- Видеокабель (75 Ом)**
- STV-3300, Ortofon
- SKART-RCA**
- 6.7N-AC 50, Ortofon
- ИК-система управления**
- RL-SP3, Systemline
- Ресивер DD, DTS, DPL II**
- TX-SR601ES, Onkyo
- 6-диск. проигрыватель CD**
- DX-C380(S), Onkyo
- Цифровой кабель**
- HIV-3300 S, Ortofon





Многоликий кинозал

Текст Надежды Налимовой

